



RÉGION DE BRUXELLES-CAPITALE
BRUSSELS HOOFDSTEDELIJK GEWEST

Les marchés du gaz et de l'électricité en région de
Bruxelles-Capitale en chiffres

De aardgas- en elektriciteitsmarkten in het Brussels
Hoofdstedelijk gewest in cijfers

Taux de Switch / Switch percentage

4e trimestre 2018 / 4de kwartaal 2018



brugel ●●

LE REGULATEUR BRUXELLOIS POUR L'ÉNERGIE
DE BRUSSELSE REGULATOR VOOR ENERGIE

Par définition, la libéralisation du marché permet à un client de choisir et de changer librement de fournisseur. Une base de données, le registre d'accès, tenue à jour par SIBELGA, reprend notamment le client et le fournisseur déclarés sur un point de fourniture considéré.

Aucune information n'est transmise à SIBELGA lorsqu'un client signe un contrat avec Engie alors qu'il était alimenté précédemment par ce même fournisseur mais en qualité de fournisseur par défaut. En effet, le client reste dans ce cas chez le même fournisseur, ce qui ne nécessite aucune modification du registre d'accès par SIBELGA.

Par ailleurs, d'autres scénarios, non repris ici en raison de leur technicité et du faible nombre d'occurrences, sont de nature à complexifier l'interprétation des données de switch.

Afin de donner une indication du taux d'activité sur le marché bruxellois, BRUGEL considère les 3 catégories de switch suivantes, rapportées au nombre de points de fourniture actifs en fin de trimestre pour la catégorie de clientèle considérée :

- Les **Customer Switches** : Scénario introduit auprès de SIBELGA lorsqu'un client emménage sur un point de fourniture et choisit le même fournisseur que son prédécesseur sans que le compteur soit fermé dans l'entretemps.
- Les **Supplier Switches** : scénario introduit auprès de SIBELGA lorsqu'un client change de fournisseur.
- Les **Combined Switches** : scénario introduit auprès de SIBELGA lorsqu'un client emménage sur un point de fourniture et choisit un fournisseur différent que celui initialement actif sur le point de fourniture sans que le compteur soit fermé entretemps

De vrijmaking van de markt geeft een klant per definitie de mogelijkheid vrij van leverancier te veranderen. Een gegevensbank, het toegangsregister, bijgehouden door SIBELGA, bevat met name de klant en de leverancier die opgegeven zijn voor een bepaald leveringspunt.

Er wordt geen enkele informatie aan SIBELGA overgemaakt wanneer een klant een contract tekent met Engie terwijl hij voorheen door deze zelfde leverancier werd bevoorrad maar dan als standaardleverancier. De klant blijft in dat geval immers bij dezelfde leverancier, waardoor er geen enkele wijziging nodig is in het toegangsregister van SIBELGA.

Overigens kunnen andere scenario's, die hier niet vermeld worden vanwege hun technisch karakter en het kleine aantal gevallen, de interpretatie van de switchgegevens bemoeilijken.

Om een indicatie te geven van de activiteitsgraad op de Brusselse markt neemt BRUGEL de 3 volgende switch-categorieën in aanmerking, gekoppeld aan het aantal actieve leveringspunten op het einde van het kwartaal voor de beschouwde klantencategorie:

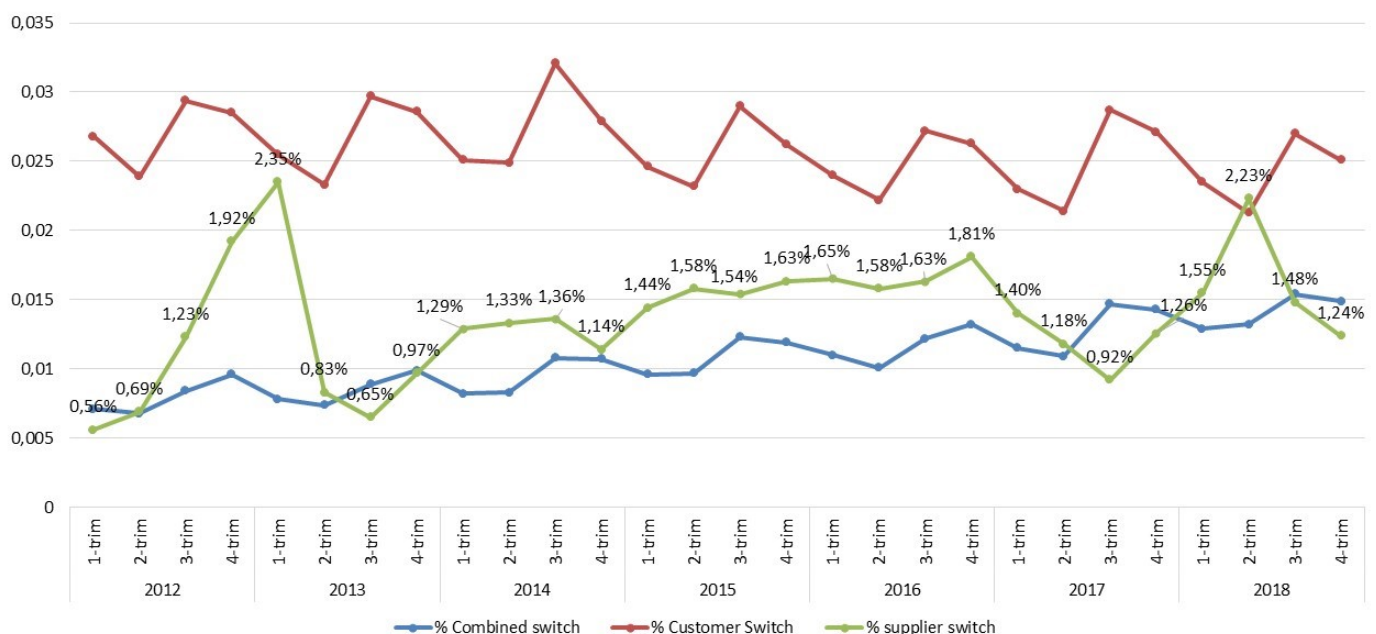
- De **Customer Switches**: Scenario dat bij SIBELGA wordt ingeleid wanneer een klant zijn intrek neemt op een leveringspunt en dezelfde leverancier kiest als zijn voorganger, zonder dat de meter in de tussentijd wordt afgesloten.
- De **Supplier Switches**: scenario dat wordt ingeleid bij SIBELGA wanneer een klant van leverancier verandert.
- De **Combined Switches**: scenario dat wordt ingeleid bij SIBELGA wanneer een klant zijn intrek neemt op een leveringspunt en een andere leverancier kiest dan degene die aanvankelijk actief was op het leveringspunt, zonder dat de meter in de tussentijd wordt afgesloten.

Taux de switches - ELECTRICITE - CONSOMMATEURS RESIDENTIELS

Percentage van switches - ELEKTRICITEIT - RESIDENTIELE CONSUMENTEN

		Combined Switch	Customer Switch	Supplier switch
2.014	1-trim	4.179	12.807	6.571
	2-trim	4.222	12.696	6.762
	3-trim	5.501	16.340	6.912
	4-trim	5.472	14.215	5.823
Total/Totaal 2014		19.374	56.058	26.068
2015	1-trim	4.866	12.523	7.313
	2-trim	4.868	11.691	7.983
	3-trim	6.222	14.622	7.778
	4-trim	6.020	13.296	8.268
Total/Totaal 2015		21.976	52.132	31.342
2016	1-trim	5.572	12.184	8.395
	2-trim	5.155	11.280	8.023
	3-trim	6.205	13.796	8.257
	4-trim	6.742	13.417	9.233
Total/Totaal 2016		23.674	50.677	33.908
2017	1-trim	5.877	11.743	7.147
	2-trim	5.561	10.927	6.060
	3-trim	7.516	14.651	4.710
	4-trim	7.323	13.930	6.482
Total/Totaal 2017		26.277	51.251	24.399
2018	1-trim	6.656	12.087	7.989
	2-trim	6.827	10.994	11.491
	3-trim	7.937	13.931	7.660
	4-trim	7.740	13.002	6.439
Total/Totaal 2018		29.160	50.014	33.579

Les graphiques présentent côte à côte des données annuelles et trimestrielles. Le taux de Switch sur un trimestre est la somme des Switches divisé par le nombre de points de fourniture actifs. La valeur annuelle est constituée de la somme des trimestres.

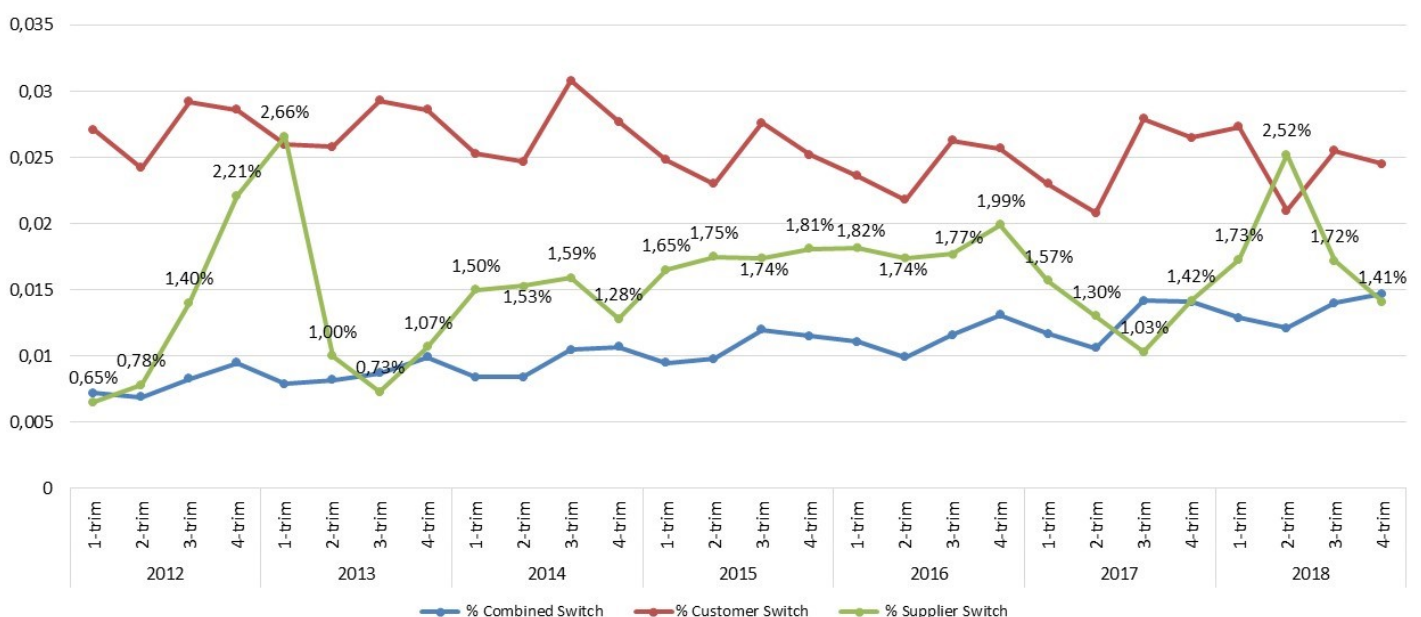


Taux de switches - GAZ - CONSOMMATEURS RESIDENTIELS

Percentage van switches - GAS - RESIDENTIELE CONSUMENTEN

		Combined Switch	Customer Switch	Supplier switch
2014	1-trim	3.075	9.257	5.476
	2-trim	3.053	9.047	5.606
	3-trim	3.821	11.250	5.805
	4-trim	3.907	10.120	4.674
	Total/Totaal 2014	13.856	39.674	21.561
2015	1-trim	3.464	9.079	6.032
	2-trim	3.557	8.393	6.378
	3-trim	4.352	10.062	6.322
	4-trim	4.199	9.210	6.594
	Total/Totaal 2015	15.572	36.744	25.326
2016	1-trim	4.044	8.647	6.641
	2-trim	3.627	7.956	6.357
	3-trim	4.245	9.588	6.449
	4-trim	4.780	9.413	7.288
	Total/Totaal 2016	16.696	35.604	26.735
2017	1-trim	4.271	8.413	5.743
	2-trim	3.889	7.601	4.755
	3-trim	5.176	10.194	3.752
	4-trim	5.174	9.721	5.204
	Total/Totaal 2017	18.510	35.929	19.454
2018	1-trim	4.743	8.489	6.364
	2-trim	4.425	7.698	9.238
	3-trim	5.114	9.345	6.286
	4-trim	5.392	9.025	5.210
	Total/Totaal 2018	19.674	34.557	27.098

De grafieken presenteren naast elkaar jaar- en kwartaalgegevens. Het Switchpercentage voor een kwartaal is de som van de Switches gedeeld door het aantal actieve leveringspunten. De waarde op jaarbasis wordt gevormd door de som van de kwartalen.

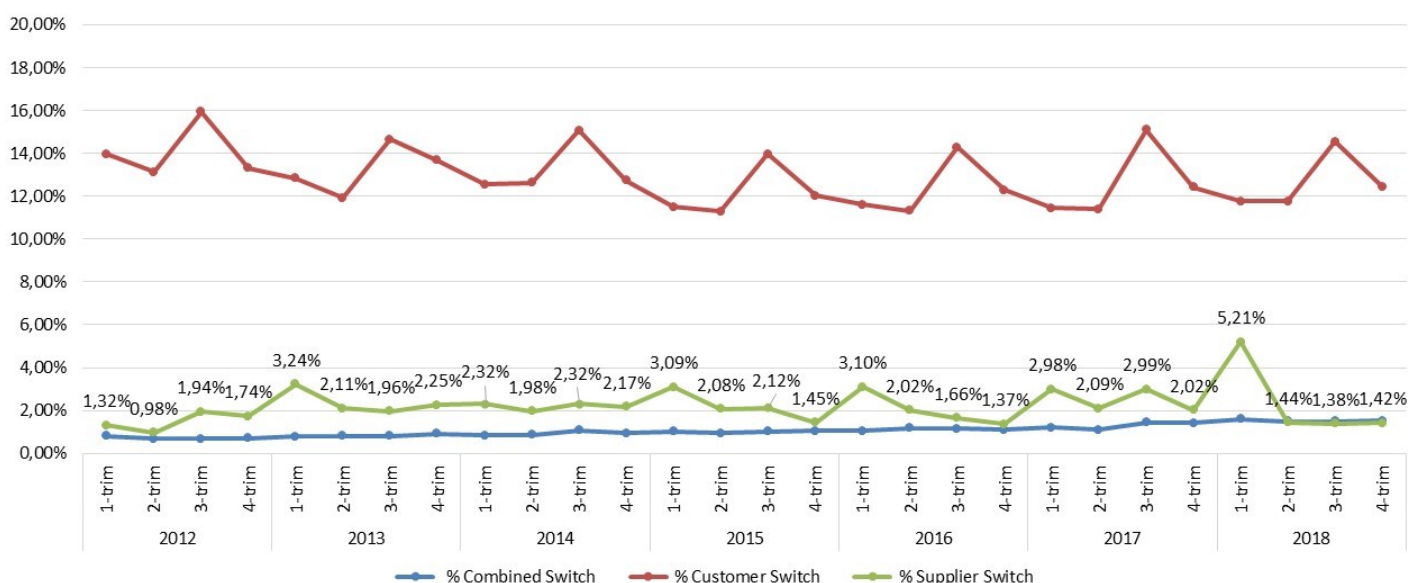


Taux de switches - ELECTRICITE - CONSOMMATEURS PROFESSIONNELS

Percentage van switches - ELEKTRICITEIT - PROFESSIONNELE CONSUMENTEN

		Combined Switch	Customer Switch	Supplier switch
2014	1-trim	1.045	15.426	2.849
	2-trim	1.063	15.670	2.453
	3-trim	1.360	18.954	2.921
	4-trim	1.181	15.985	2.723
	Total/Totaal 2014	4.649	66.035	10.946
2015	1-trim	1.312	14.793	3.956
	2-trim	1.242	15.080	2.773
	3-trim	1.366	18.756	2.850
	4-trim	1.390	16.061	1.936
	Total/Totaal 2015	5.310	64.690	11.515
2016	1-trim	1.414	15.486	4.138
	2-trim	1.564	15.155	2.698
	3-trim	1.544	19.394	2.247
	4-trim	1.472	16.589	1.844
	Total/Totaal 2016	5.994	66.624	10.927
2017	1-trim	1.645	15.532	4.039
	2-trim	1.500	15.508	2.851
	3-trim	1.960	20.683	4.098
	4-trim	1.927	16.907	2.755
	Total/Totaal 2017	7.032	68.630	13.743
2018	1-trim	2.184	16.032	7.102
	2-trim	2.047	16.070	1.975
	3-trim	2.066	20.093	1.919
	4-trim	2.091	17.204	1.984
	Total/Totaal 2018	8.388	69.399	12.980

Les graphiques présentent côte à côte des données annuelles et trimestrielles. Le taux de Switch sur un trimestre est la somme des Switches divisé par le nombre de points de fourniture actifs. La valeur annuelle est constituée de la somme des trimestres.

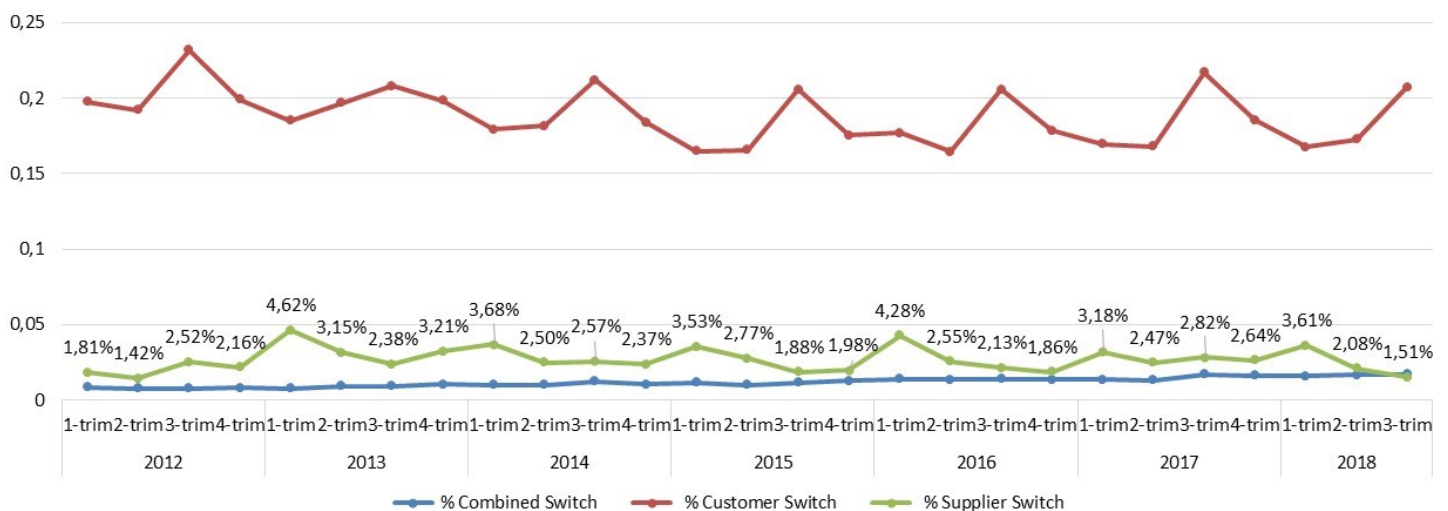


Taux de switches - GAZ - CONSOMMATEURS PROFESSIONNELS

Percentage van switches - GAS - PROFESSIONNELE CONSUMENTEN

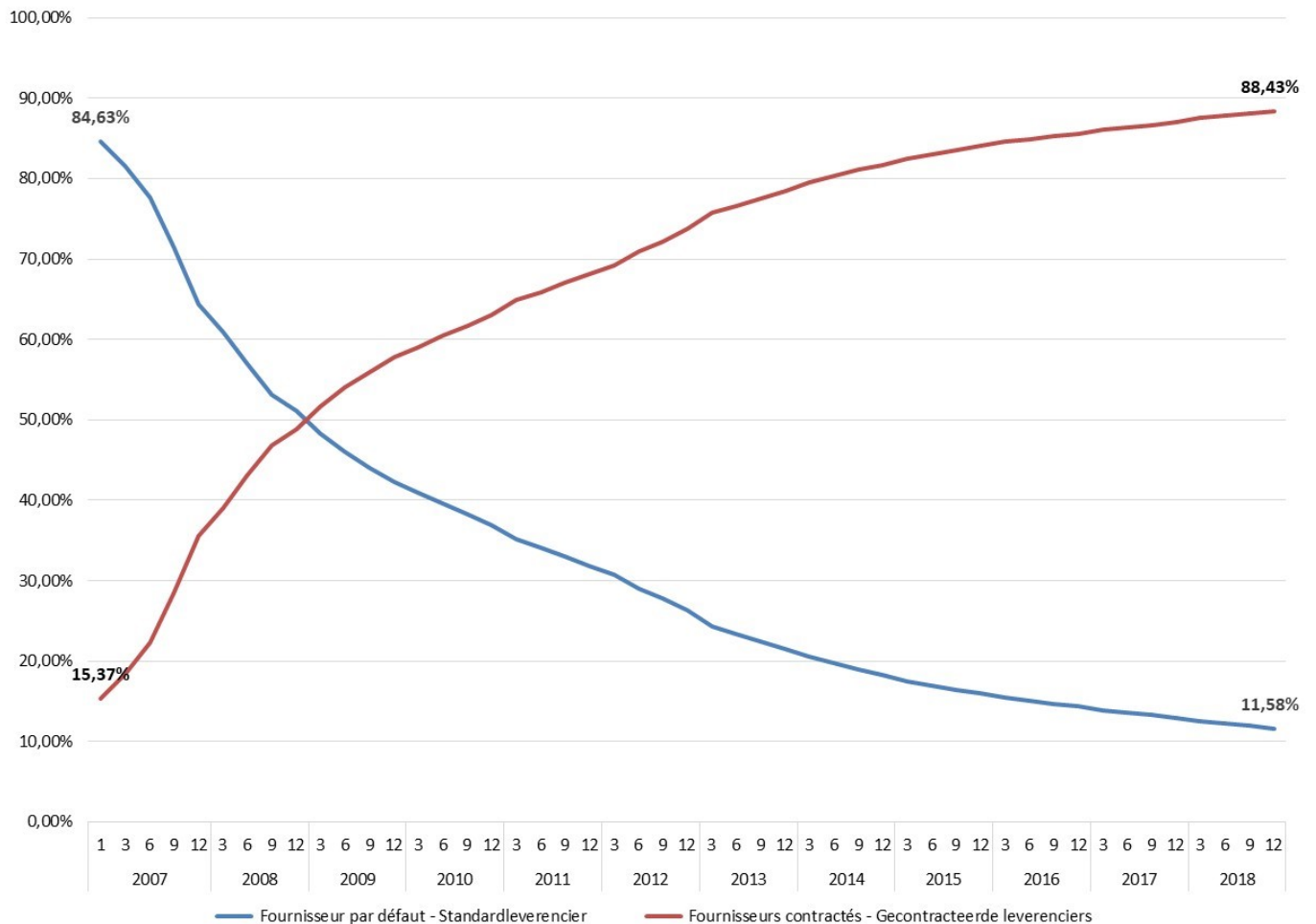
		Combined Switch	Customer Switch	Supplier switch
2014	1-trim	593	10.437	2.141
	2-trim	588	10.671	1.469
	3-trim	732	12.655	1.534
	4-trim	630	10.916	1.409
	Total/Totaal 2014	2.543	44.679	6.553
2015	1-trim	703	9.993	2.124
	2-trim	628	10.153	1.695
	3-trim	724	12.684	1.161
	4-trim	778	10.740	1.212
	Total/Totaal 2015	2.833	43.570	6.192
2016	1-trim	844	10.838	2.622
	2-trim	829	10.118	1.568
	3-trim	867	12.889	1.332
	4-trim	845	11.138	1.159
	Total/Totaal 2016	3.385	44.983	6.681
2017	1-trim	848	10.605	1.985
	2-trim	813	10.525	1.550
	3-trim	1.090	13.760	1.785
	4-trim	1.020	11.645	1.656
	Total/Totaal 2017	3.771	46.535	6.976
2018	1-trim	1.007	10.533	2.269
	2-trim	1.062	10.901	1.312
	3-trim	1.090	13.193	939
	4-trim	1.128	11.402	967
	Total/Totaal 2018	4.287	46.029	5.487

De grafieken tonen de jaar - en kwartaalgegevens naast elkaar. Het percentage switches op een kwartaal tijd is gelijk aan de som van alle switches, gedeeld door het aantal actieve leveringspunten. De jaarlijkse waarde is gelijk aan de som van de kwartalen.



Historique des parts de marché - ELECTRICITE - CLIENTELE ACTIVE

Historiek van de marktaandeelen - ELEKTRICITEIT - ACTIEVE CONSUMENTEN

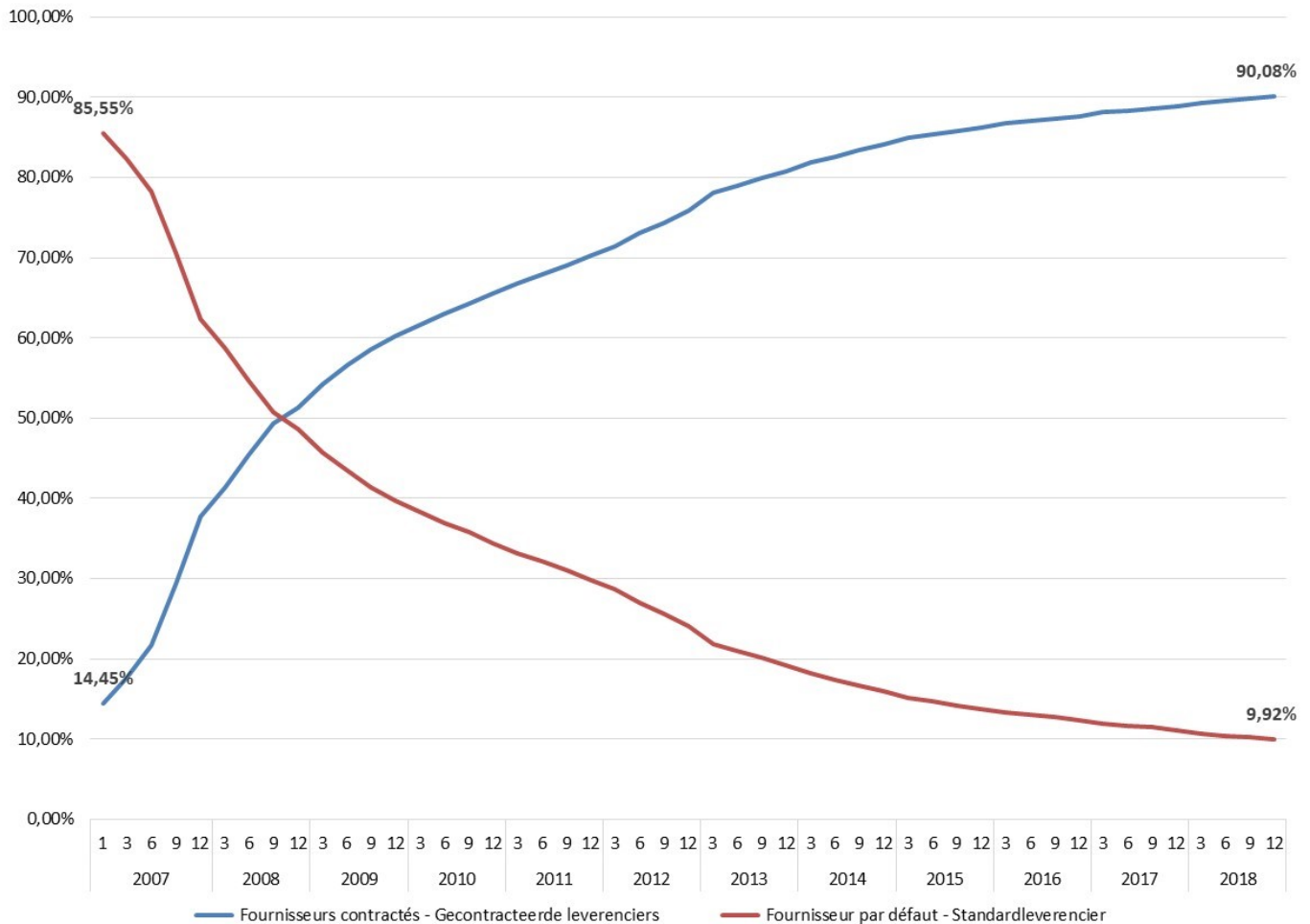


Ce graphique tend à présenter, tous types de clientèle confondus, professionnel et résidentiel, la part de clients passifs chez le fournisseur par défaut en Région bruxelloise et la part de clients actifs, tous fournisseurs confondus.

Les clients passifs sont ceux qui, lors de la libéralisation du marché de l'énergie (complète à partir du 1er janvier 2007), n'ont accompli aucune formalité pour choisir leur fournisseur. À l'inverse, les clients actifs sont ceux qui ont « activement » choisi un fournisseur et avec lesquels un contrat de fourniture a été signé.

Historique des parts de marché - **GAZ** - **CLIENTELE ACTIVE**

Historiek van de marktaandelen - **GAS** - **ACTIEVE CONSUMENTEN**



Deze grafiek presenteert, voor alle types klanten samen, professioneel en residentieel, het aandeel passieve klanten bij de standaardleverancier in het Brussels Gewest en het aandeel actieve klanten, voor alle leveranciers samen.

Passieve klanten zijn degenen die, bij de vrijmaking van de energiemarkt (afgerond vanaf 1 januari 2007), geen stappen hebben ondernomen om hun leverancier te kiezen. Actieve klanten daarentegen zijn degenen die 'actief' een leverancier hebben gekozen en met wie een leveringscontract is ondertekend.

Editeurs responsables / Verantwoordelijke uitgevers : J. Willems - G. Lepere

Brugel - Kunstlaan 46 avenue des Arts - B 1000 Brussel / Bruxelles

Info: 0800 97 198 - info@brugel.brussels - www.brugel.brussels

T: 32 2 5630200 - F: 32 2 5630213

Ondernemingsnummer / numéro d'entreprise 0806.001.011



RÉGION DE BRUXELLES-CAPITALE
BRUSSELS HOOFDSTEDELIJK GEWEST

brugel ● ●

LE REGULATEUR BRUXELLOIS POUR L'ENERGIE
DE BRUSSELE REGULATOR VOOR ENERGIE